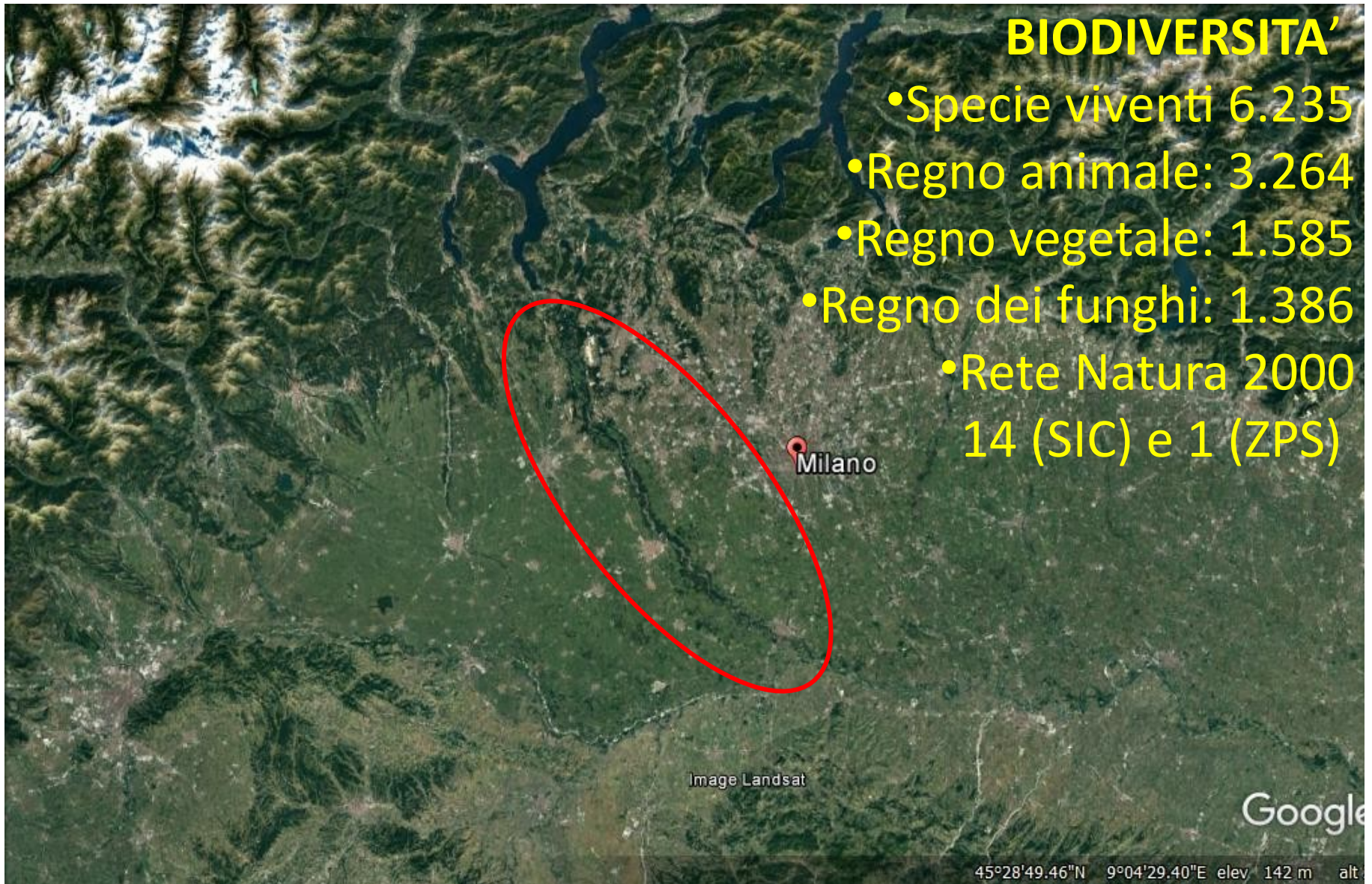


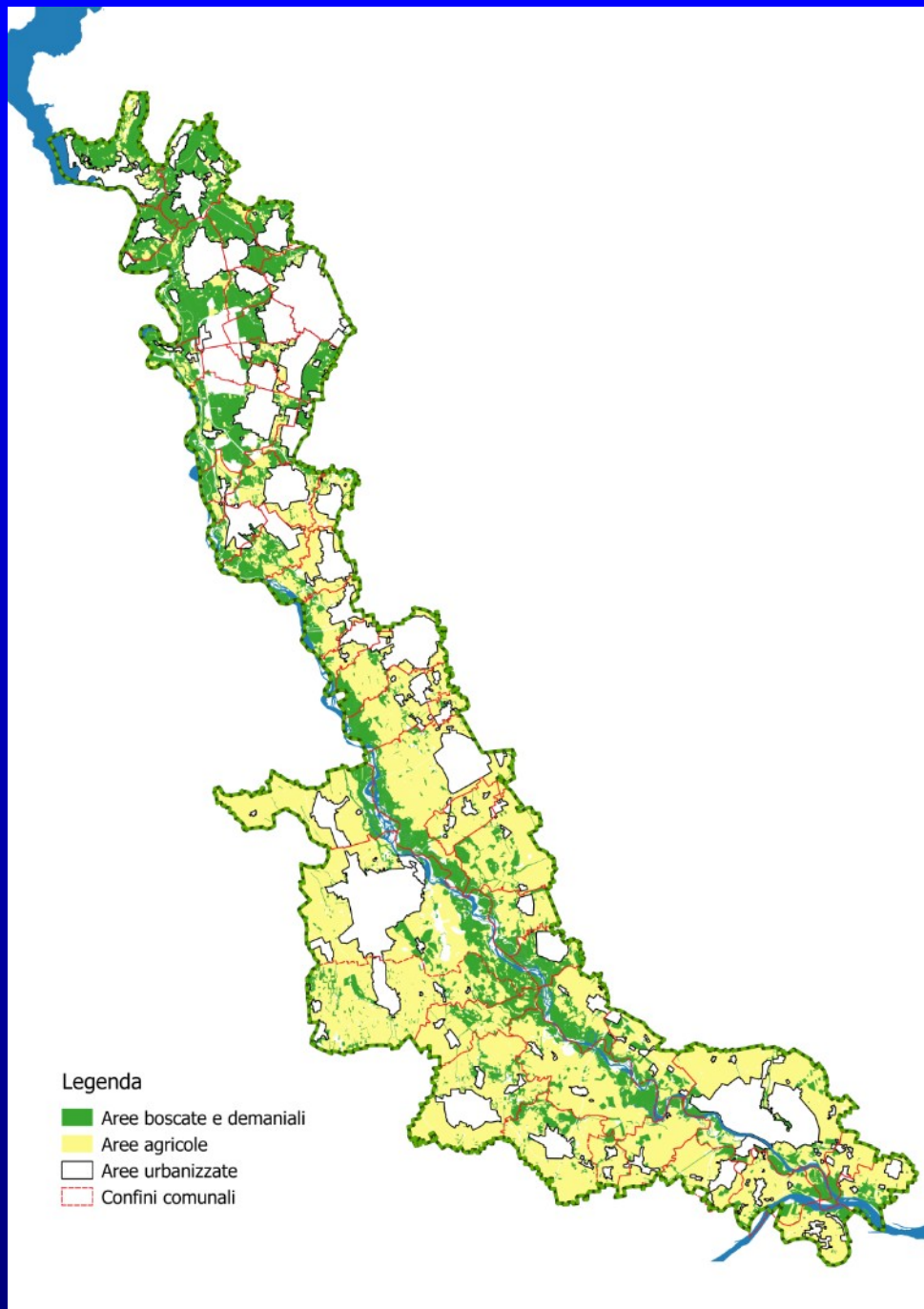
# Parco del Ticino



Patrimonio Mondiale dell'Umanità  
WORLD HERITAGE

# Corridoio ecologico Alpi-Appennino





**Sup. tot**                      **92.000 ha**

**Aree naturali**                      **25 %**

**Aree urbane**                      **20 %**

**Aree agricole**                      **55 %**

attività produttiva, reddito agricolo, agric. intensiva

## INTENSIVE AGRICULTURE





## Agricoltori e Parco, insieme

- rispondere, risolvere, proporre
- capire le esigenze reciproche
- coinvolgere gli agricoltori
- essere presenti sul territorio e in azienda (assistenza tecnica)
- attivare sinergie con altre istituzioni per sostenere l'agricoltura nel Parco



**AZIENDE AGRICOLE,  
“MOLTIPLICATORI” DI AMBIENTE**



# elementi naturali in aree agricole, habitat per la fauna





**rotazione, varietà antiche,  
low input, zootecnia, ...**



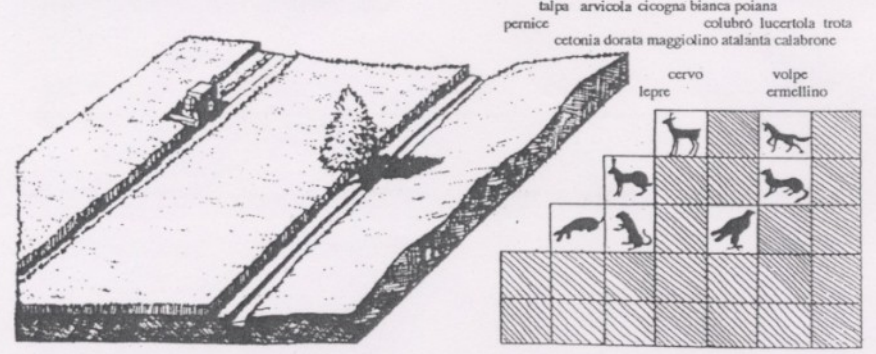
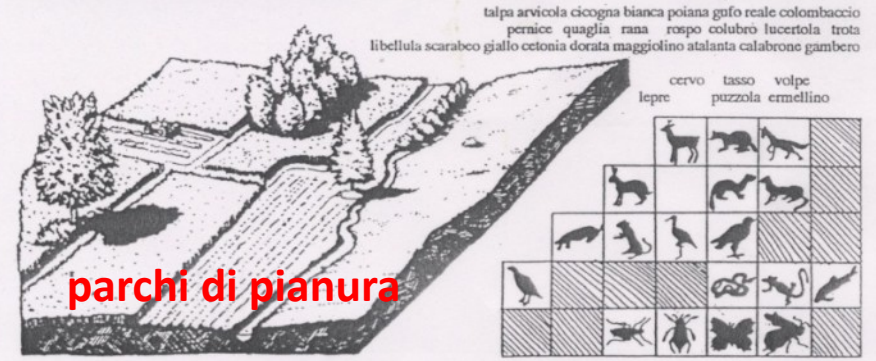


# QUALE AGRICOLTURA È FORTE?

## Correlazione fra variabilità del paesaggio e ricchezza della fauna

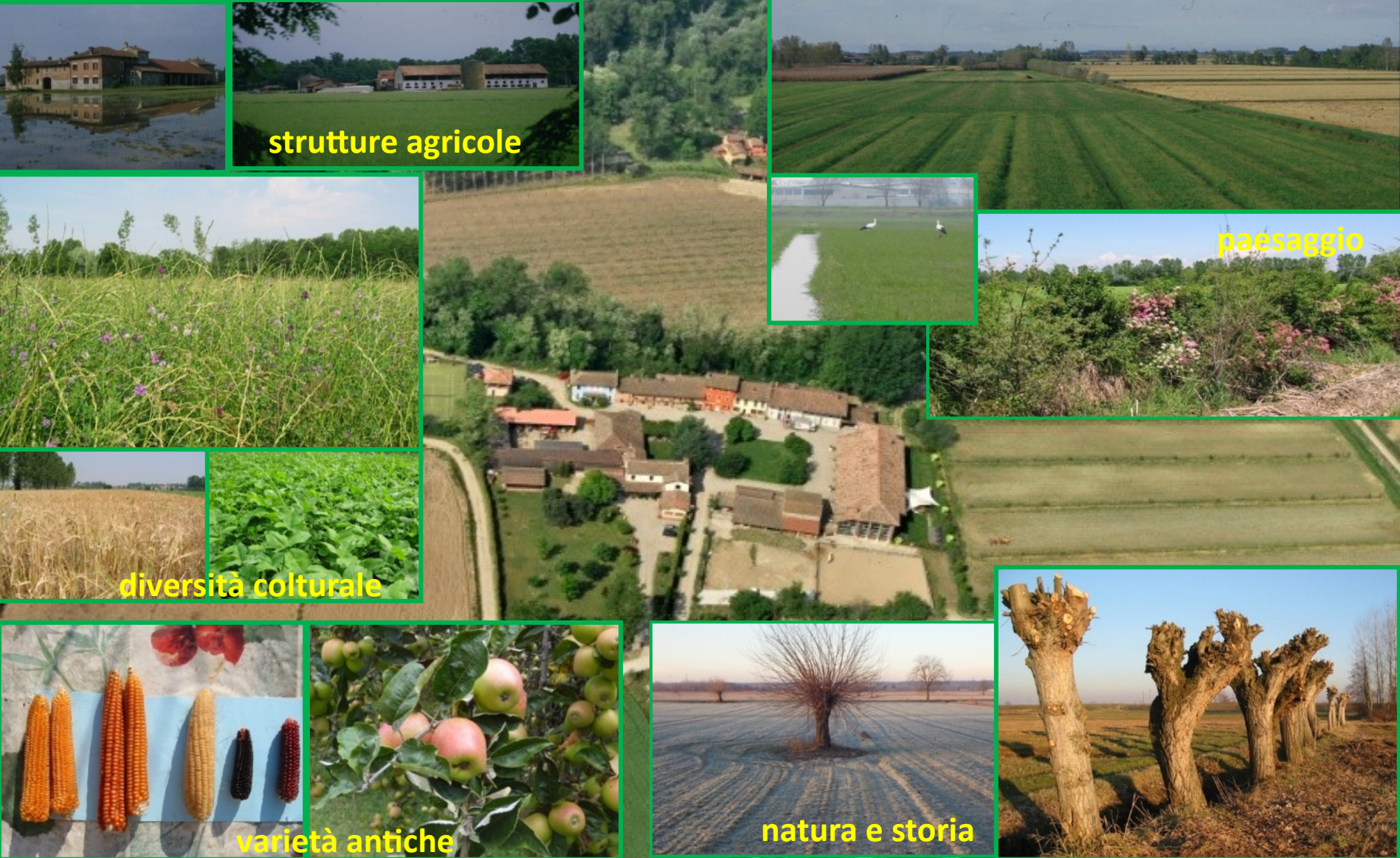
La ricchezza della fauna si riflette sul paesaggio: quando il paesaggio diventa più uniforme, le colture si semplificano, le siepi vengono distrutte, i ruscelli canalizzati, le condizioni di vita diventano sempre più ostili per un numero crescente di specie: la fauna si impoverisce.

i disegni sono tratti da RETTET DIE WILDTIERE Promatur, Stoccarda



?? ... non in Italia, ...





il consumatore associa la bontà di un prodotto alla "bontà" del luogo da cui proviene

# MARCHIO PARCO TICINO PRODUZIONE CONTROLLATA



vendita diretta (cambio di mentalità)

agriturismo

fattoria didattica

turismo enogastronomico



# COS'E UNA MARCITA E COME FUNZIONA

## ESTATE



# COS'E UNA MARCITA E COME FUNZIONA

## INVERNO



# PAESAGGIO E STORIA



# FAUNA

